

岸和田市門前町2丁目 JR阪和線「東岸和田駅」バス6分 徒歩6分 全2区画 約78坪

土地価格 (A号地・258.66㎡ 約78.24坪)

1,603万円

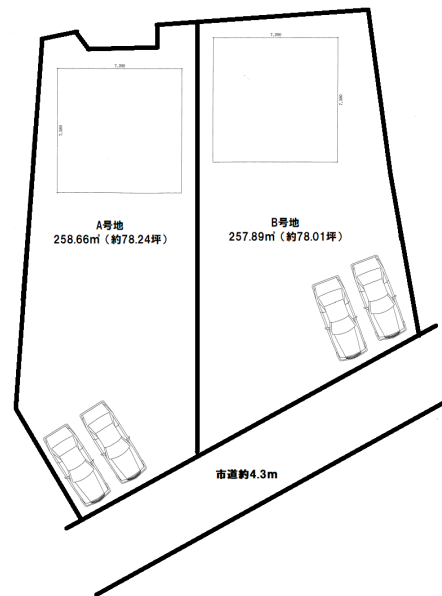
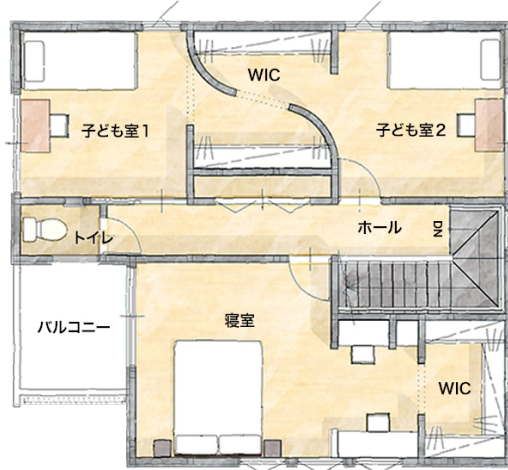
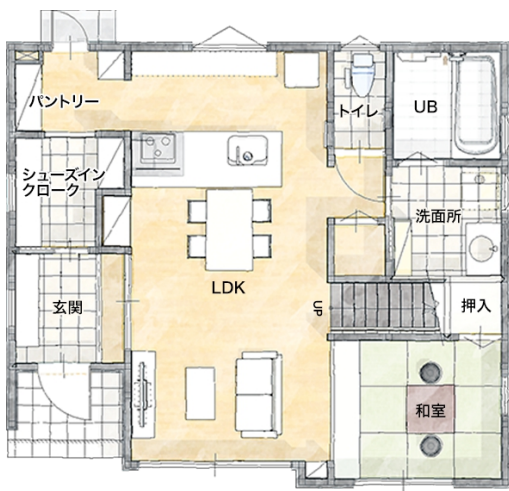


◎お好きな工務店・ハウスメーカー等で建築できます。当社でもご提案致します！

新規分譲開始！！



カースペースはもちろん、ガーデニングも楽しめそう♪



■岸和田市門前町2丁目 ■JR阪和線「東岸和田」駅バス約6分徒歩約6分 ■土地257.89㎡(約78.01坪)・258.66㎡(約78.24坪) ■間口約7.7m・約15.8m奥行25.4m ■前面道路西側4.3m ■市街化区域(第1種中高層住居専用地域) ■建ぺい率60% ■容積率200% ■上水道・下水道・都市ガス・関西電力 ■地目:宅地 ■売主 ■分割相談可

他にも多数物件を揃えております！！
ご売却のご相談もお気軽にご相談下さい

暮らしの中に夢がある

サンライフ住建株式会社

サンライフ住建

検索



0120-154-046

〒595-0805 泉北郡忠岡町忠岡東1丁目30番10号(忠岡町民グラウンド前)
建築業免許番号/大阪府知事(般-28)第127241号 宅建免許番号/大阪府知事(3)第51290号

http://www.smile30.jp

TEL 0725-20-0025
FAX 0725-20-0119